

CONFERENCE CHAIRS



CONFERENCE CHAIRS



CHROMIUM (III)
Eco-Friendly Technology

Products plated
with trivalent chromium.

CHROM (III)

umweltfreundliche
Technologie

ACOS

4-5

ARIZ

6-9

BIT

10-13

KALA

14-17

KOMO

18-21

SUN

22-23



Stacking (only V models):
Stapelfähigkeit beim Acos V:



2



ACOS 10VN SATINE O



ACOS 10VN SATINE O



ACOS 10V SATINE O



ACOS 20VN CHROME O



ACOS 20V CHROME O



ACOS 20VN CHROME O



www.tuv.com
ID: 100000000



ARIZ



ARIZ 570V chrome with table top (B) and basket for newspapers (K).
ARIZ 570V verchromt mit Schreibplatte (B) und Zeitungsablage (K).



45



15

Trolley for transporting the chairs enabling stacking up to 45 chairs.
Stapelbar bis 45 Stück.



ARIZ 550CV SATINE



ARIZ 550CV SATINE



Table top as an option
table top (B) - left- or right sided, only with versions
without armrests.

Die Schreibplatte (B) sowohl für Rechts - und als
auch Linkshänder nur beim Ariz ohne Armlehnen.



Joining for chairs with armrests.
Reihenverbinder beim Ariz mit Armlehnen.



ARIZ 570V BLACK



Joining for chairs without armrests.
Reihenverbinder bei Ariz ohne Armlehnen.



ARIZ chairs are available in 7 colours of plastics:
7 Kunststofffarben:





ARIZ 555V CHROME



ARIZ 575V BLACK



ARIZ 575V CHROME



ARIZ 555V CHROME

The frame of mesh backrest in models 555 and 575 - only in colours: black, white, grey.

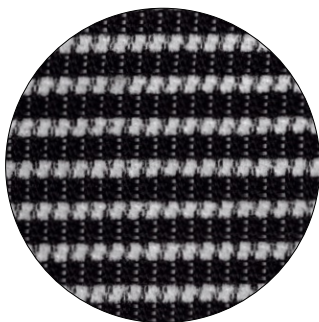
Available options with mesh backrest:

1. seat plastic black + backrest frame black + mesh fabric black
2. seat plastic white + backrest frame white + mesh fabric black and white
3. seat plastic grey + backrest frame grey + mesh fabric black and grey

Der Rückenkunststoff bei Modellen 555 und 575: schwarz, weiß oder grau.

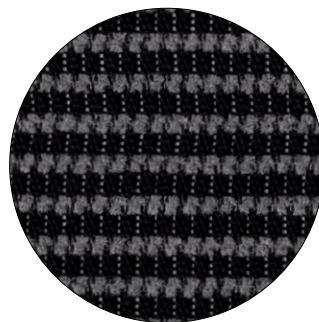
Folgende Ausführungen möglich:

1. Sitzkunststoff schwarz + Rückenkunststoff schwarz + Netz schwarz
2. Sitzkunststoff weiß + Rückenkunststoff weiß + Netz schwarz-weiß
3. Sitzkunststoff grau + Rückenkunststoff grau + Netz schwarz-grau



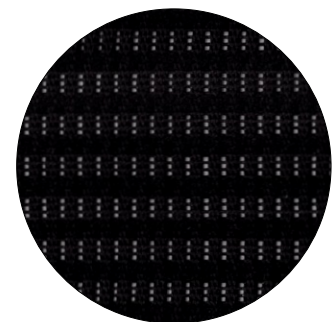
GZ - 26

Mesh fabric black and white.
Netz schwarz-weiß.



GZ - 20

Mesh fabric black and grey.
Netz schwarz-grau.



GZ - 21

Mesh fabric black.
Netz schwarz.



ARIZ chairs with mesh fabric backrest are available in 3 colours of plastics.
Beim NetZRücken drei Kunststofffarben möglich.



ARIZ



ARIZ 555V SATINE 2P



ARIZ 560V CHROME 2P



ARIZ 550V CHROME 2P



ARIZ 550V CHROME 2P



ARIZ 575V BLACK 2P



BIT



BIT 575H CHROME 2P



BIT 575H CHROME 2P



BIT 560H BLACK 2P



BIT 550H METALLIC



BIT 570H CHROME



BIT 560H CHROME 2P



BIT



BIT 570V CHROME 2P



BIT 550V CHROME



BIT 570V METALLIC 2P



3



BIT 560V BLACK 2P



BIT 575V CHROME 2P



www.tuv.com
ID 1000000000



BIT



BIT 550V CHROME

KALA



KALA 570H CHROME PP



KALA 570H SATINE PP



KALA 670H CHROME PP



KALA 670H WOOD METALLIC

short backrest
Kurze Rückenlehne

long backrest
Lange Rückenlehne



www.tuv.com
ID 100000000



KALA

KALA 570V METALLIC



KALA 570V CHROME



KALA 670V METALLIC



KALA 670V METALLIC PP



short backrest
Kurze Rückenlehne

long backrest
Lange Rückenlehne

KALA



KALA 570L2B METALLIC



KALA 570L3 METALLIC

KALA



KALA 570L2B METALLIC

KOMO



KOMO V CHROME



KOMO V CHROME 2P



KOMO V CHROME



KOMO V CHROME



KOMO V CHROME 2P

KOMO



KOMO VN SATINE 2P



www.tuv.com
ID 1000000000



KOMO



KOMO H CHROME 2P

KOMO



KOMO H CHROME 2P



KOMO H CHROME 2P



KOMO H METALLIC



KOMO H METALLIC



KOMO H METALLIC 2P



3

SUN



SUN H CHROME 2P



SUN H BLACK 2PB



SUN H BLACK 2PB



Table top option.
Option Schreibplatte.



5



SUN V CHROME 2P



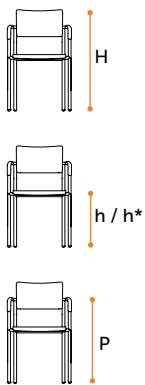
SUN V CHROME 2P



SUN

SUN H SATINE 2P

ACOS p. 4-5



2

10V

H 1010 / h 490 / h* 410 / P 680
W 580 / w 510 / O 500 / B 580
D 650 / d 450



10VN

H 1010 / h 490 / h* 410 / P 680
W 560 / w 510 / O 500 / B 560
D 650 / d 450



20V

H 920 / h 490 / h* 410 / P 680
W 580 / w 510 / O 500 / B 580
D 650 / d 450

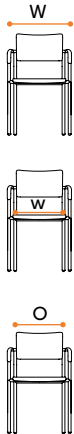


2



20VN

H 920 / h 490 / h* 410 / P 680
W 560 / w 510 / O 500 / B 560
D 650 / d 450



5

560V

H 850 / h 480 / h* 440
W 580 / w 460 / O 470 / B 580
D 530 / d 430



5

560V 2P

H 850 / h 480 / h* 440 / P 660
W 610 / w 460 / O 470 / B 580
D 530 / d 430



570V

H 860 / h 480 / h* 440
W 580 / w 460 / O 500 / B 580
D 530 / d 420



5



570V 2P

H 860 / h 480 / h* 440 / P 660
W 610 / w 460 / O 500 / B 580
D 530 / d 420



5

ARIZ p. 6-9



2

570CV / 575CV

H 1110 / h 730 / h* 690
W 580 / w 460 / O 500 / B 580
D 540 / d 420

BIT p. 10-13



550H / 550H 2P

H 790 / h 450 / h* 440 / P 680
W 560 / w 470 / O 470 / B 470
D 540 / d 430



5



555H / 555H 2P

H 820 / h 450 / h* 440 / P 680
W 560 / w 470 / O 470 / B 470
D 570 / d 450



5

BIT p. 10-13



Seat height

Seat height is measured without seat burden.

*Seat height measured according to PN EN 13761 norm (with seat burden).

Sitzhöhe
Die Sitzhöhe ohne Belastung gemessen.

*Die Sitzhöhe nach PN EN 13761 (mit Belastung) gemessen.



575H / 575H 2P

H 820 / h 480 / h* 460 / P 680
W 560 / w 480 / O 470 / B 470
D 570 / d 440



5



570V / 570V 2P

H 820 / h 490 / h* 460 / P 690
W 550 / w 480 / O 470 / B 500
D 520 / d 420



3



575V / 575V 2P

H 850 / h 490 / h* 460 / P 690
W 550 / w 480 / O 470 / B 500
D 550 / d 440



3



15

550V

H 850 / h 470 / h* 430
W 580 / w 450 / O 470 / B 580
D 530 / d 420



10

550V 2P

H 850 / h 470 / h* 430 / P 660
W 610 / w 450 / O 470 / B 580
D 530 / d 420



15

555V

H 850 / h 470 / h* 430
W 580 / w 450 / O 470 / B 580
D 530 / d 410



10

555V 2P

H 850 / h 470 / h* 430 / P 660
W 610 / w 450 / O 470 / B 580
D 530 / d 410



5

575V

H 850 / h 480 / h* 440
W 580 / w 460 / O 470 / B 580
D 530 / d 420



5

575V 2P

H 850 / h 480 / h* 440 / P 660
W 610 / w 460 / O 470 / B 580
D 530 / d 420



2

550CV

H 1100 / h 720 / h* 680
W 580 / w 450 / O 470 / B 580
D 540 / d 420



2

555CV

H 1100 / h 720 / h* 680
W 580 / w 450 / O 470 / B 580
D 540 / d 410



2

560CV

H 1100 / h 730 / h* 690
W 580 / w 460 / O 470 / B 580
D 540 / d 430



3

550V / 550V 2P

H 820 / h 460 / h* 440 / P 690
W 550 / w 470 / O 470 / B 500
D 520 / d 430



3

555V / 555V 2P

H 850 / h 460 / h* 440 / P 690
W 550 / w 470 / O 470 / B 500
D 550 / d 450



5

560H / 560H 2P

H 790 / h 480 / h* 460 / P 680
W 560 / w 480 / O 470 / B 470
D 540 / d 450



3

560V / 560V 2P

H 820 / h 490 / h* 460 / P 690
W 550 / w 480 / O 470 / B 500
D 520 / d 450



5

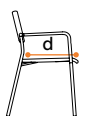
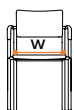
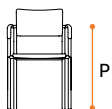
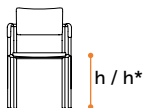
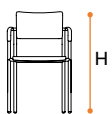
570H / 570H 2P

H 790 / h 480 / h* 460 / P 680
W 560 / w 480 / O 470 / B 470
D 540 / d 420

The measurements are approximate and can differ depending on the product configuration. Measuring methodology is available at this link: www.profim.eu/Measuring_methodology.pdf

Die Abmessungen dienen zur Orientierung und können sich abhängig von der ausgewählten Konfiguration des Produktes unterscheiden. Messmethode unter dem Link: www.profim.de/Messmethode_fur_die_Katalogmasse.pdf

KALA p. 14-17



Seat height
 Seat height is measured without seat burden.
 *Seat height measured according to PN EN 13761 norm (with seat burden).
 Sitzhöhe
 Die Sitzhöhe ohne Belastung gemessen.
 *Die Sitzhöhe nach PN EN 13761 (mit Belastung) gemessen.



670H / 670H PP

H 860 / h 460 / h* 430 / P 700
 W 550 / w 460 / O 440 / B 530
 D 560 / d 440



670V / 670V PP

H 860 / h 460 / h* 430 / P 700
 W 550 / w 460 / O 440 / B 540
 D 570 / d 440



570H / 570H PP

H 830 / h 460 / h* 430 / P 700
 W 550 / w 460 / O 440 / B 530
 D 530 / d 440



570V / 570V PP

H 830 / h 460 / h* 430 / P 700
 W 550 / w 460 / O 440 / B 540
 D 530 / d 440

KALA p. 14-17



570L2 / 570L1B / 670L2 / 670L1B

H 800 / h 430 / h* 400
 W 1230 / w 460 / O 440 / B 1230
 D 580 / d 440



570L3 / 570L2B / 670L3 / 670L2B

H 800 / h 430 / h* 400
 W 1850 / w 460 / O 440 / B 1850
 D 580 / d 440



570L4 / 570L3B / 670L4 / 670L3B

H 800 / h 430 / h* 400
 W 2470 / w 460 / O 440 / B 2470
 D 580 / d 440

KOMO p. 18-21



H

H 820 / h 480 / h* 450
 W 490 / w 450 / O 440 / B 480
 D 580 / d 480



H 2P

H 820 / h 480 / h* 450 / P 670
 W 530 / w 450 / O 440 / B 480
 D 580 / d 480



V / VN

H 810 / h 470 / h* 440
 W 510 / w 450 / O 440 / B 510
 D 580 / d 460

* only in versions V
 nur bei Version V



V 2P / VN 2P

H 810 / h 470 / h* 440 / P 670
 W 550 / w 450 / O 440 / B 510
 D 580 / d 460

* only in versions V 2P
 nur bei Version V 2P



570L5 / 570L4B / 670L5 / 670L4B

H 800 / h 430 / h* 400
W 3090 / w 460 / O 440 / B 3090
D 580 / d 440

SUN p. 22-23



5

H

H 880 / h 500 / h* 460
W 500 / w 430 / O 440 / B 500
D 580 / d 430



5

H 2P

H 880 / h 500 / h* 460 / P 720
W 550 / w 430 / O 440 / B 500
D 580 / d 430



5

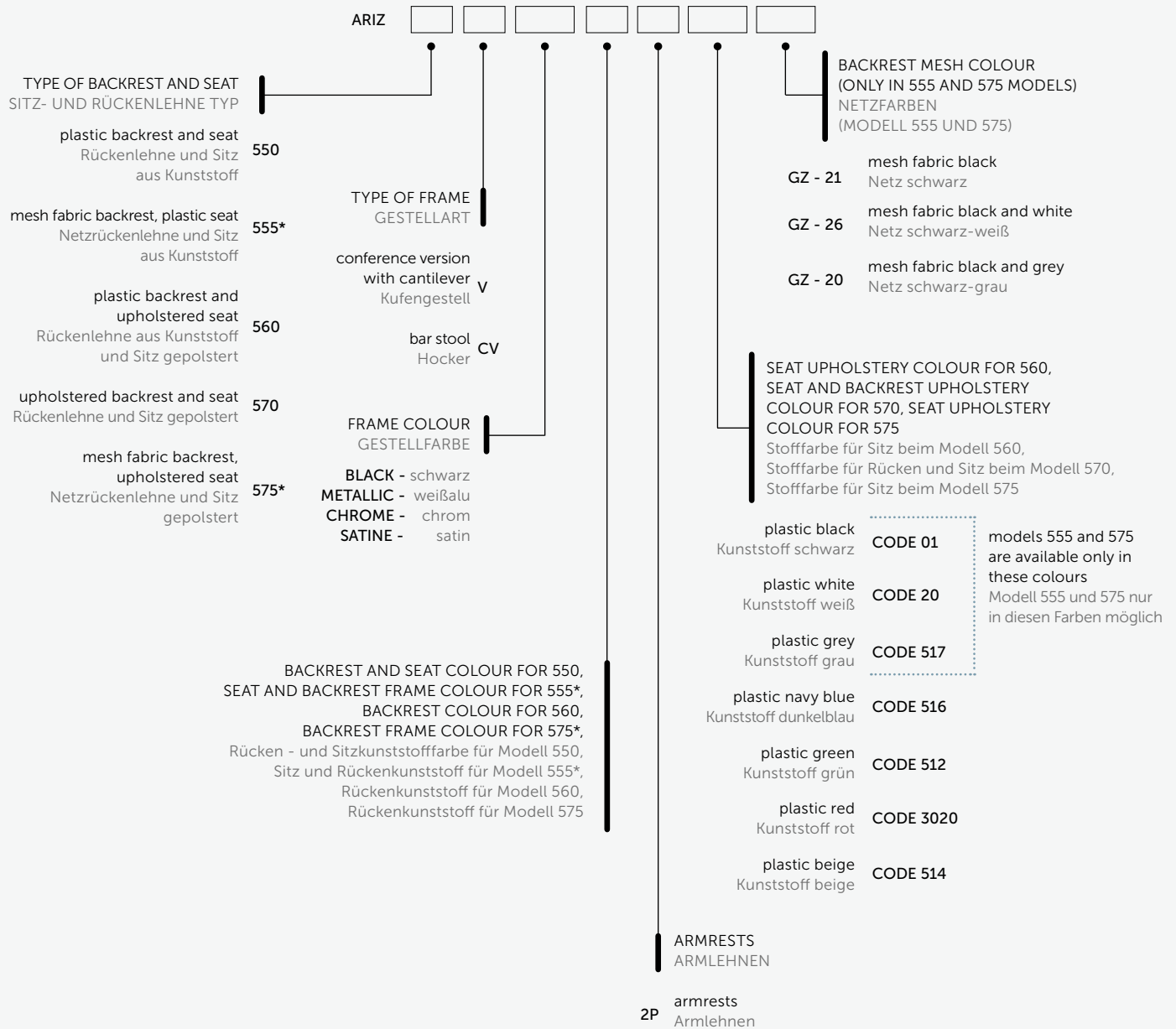
V 2P

H 860 / h 470 / h* 430 / P 690
W 550 / w 490 / O 460 / B 540
D 580 / d 440

The measurements are approximate and can differ depending on the product configuration.
Measuring methodology is available at this link:
www.profim.eu/Measuring_methodology.pdf

Die Abmessungen dienen zur Orientierung und können sich abhängig von der ausgewählten Konfiguration des Produktes unterscheiden. Messmethode unter dem Link:
www.profim.de/Messmethode_fur_die_Katalogmasse.pdf

PLEASE USE THE CODES AT ORDER:
BITTE DIE CODES BEI BESTELLUNG VERWENDEN:

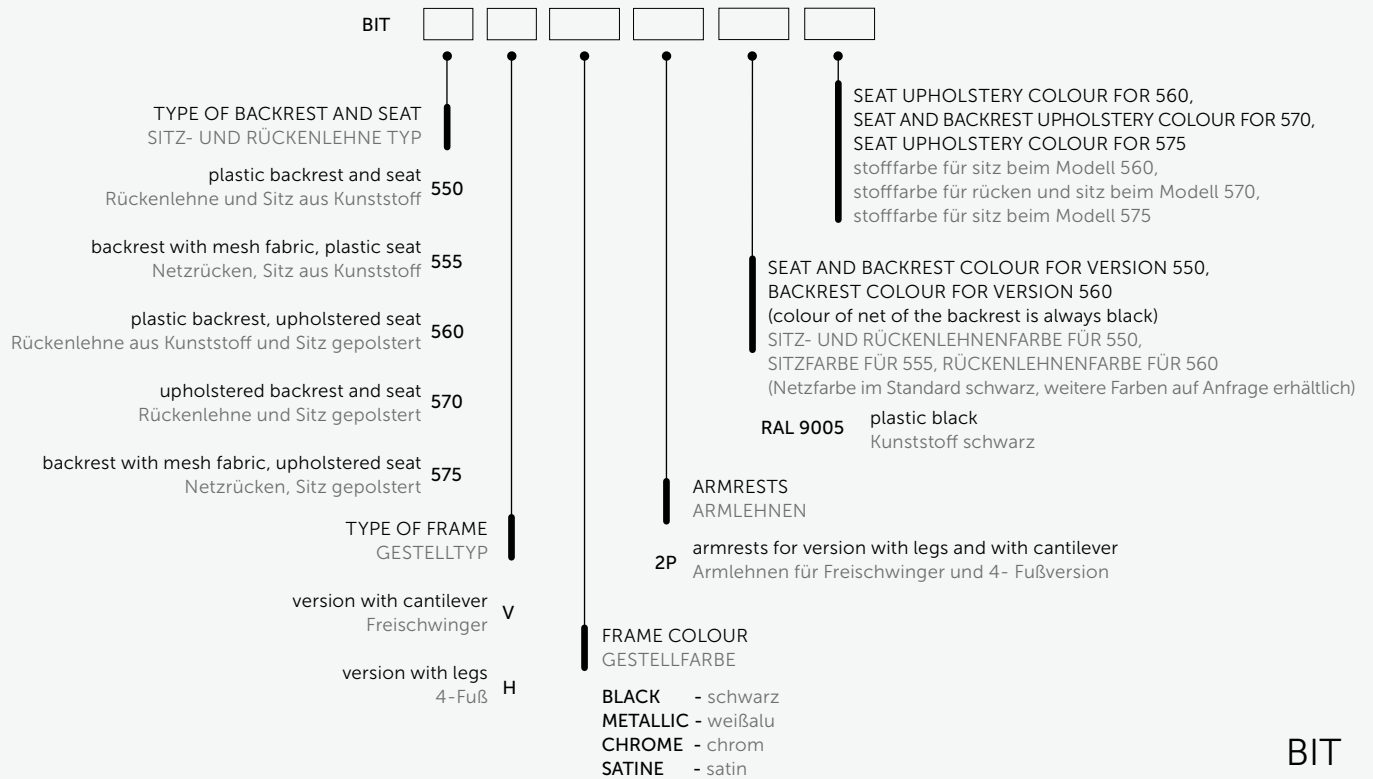


*The frame of mesh backrest in models 555 and 575
- only in colours: black, white, grey.
Available options with mesh backrest:
1. seat plastic black + backrest frame black + mesh fabric black,
2. seat plastic white + backrest frame white + mesh fabric black and white,
3. seat plastic grey + backrest frame grey + mesh fabric black and grey.
*Der Rückenkunststoff bei Modellen 555 und 575: schwarz, weiß oder grau.
Folgende Ausführungen möglich:
1. Sitzkunststoff schwarz + Rückenkunststoff schwarz + Netz schwarz,
2. Sitzkunststoff weiß + Rückenkunststoff weiß + Netz schwarz-weiß,
3. Sitzkunststoff grau + Rückenkunststoff grau + Netz schwarz-grau.

ARIZ

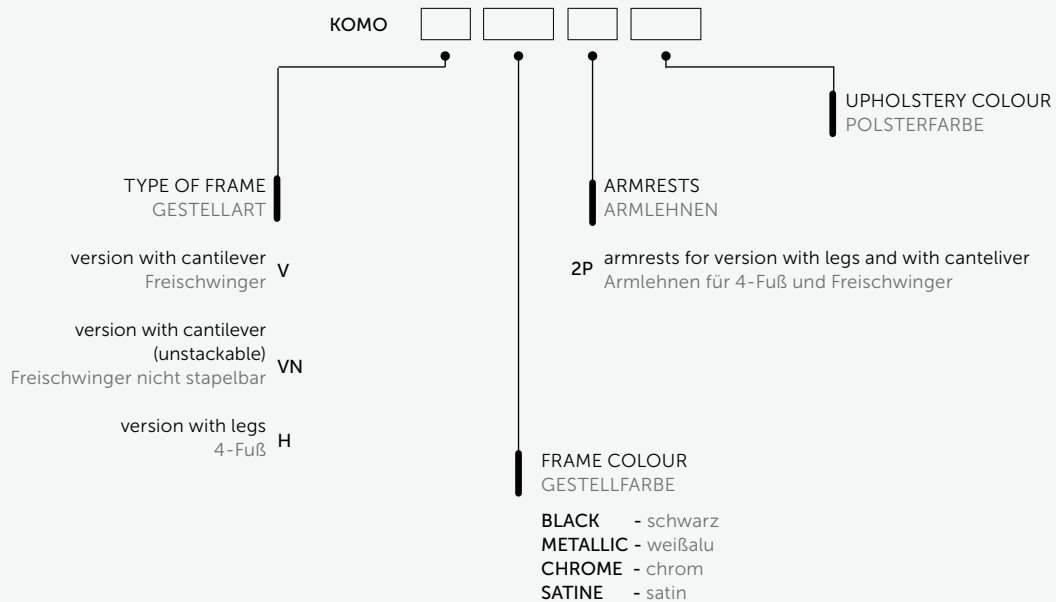
PLEASE USE CODES AT ORDER:

BITTE DIE CODES BEI BESTELLUNG VERWENDEN:



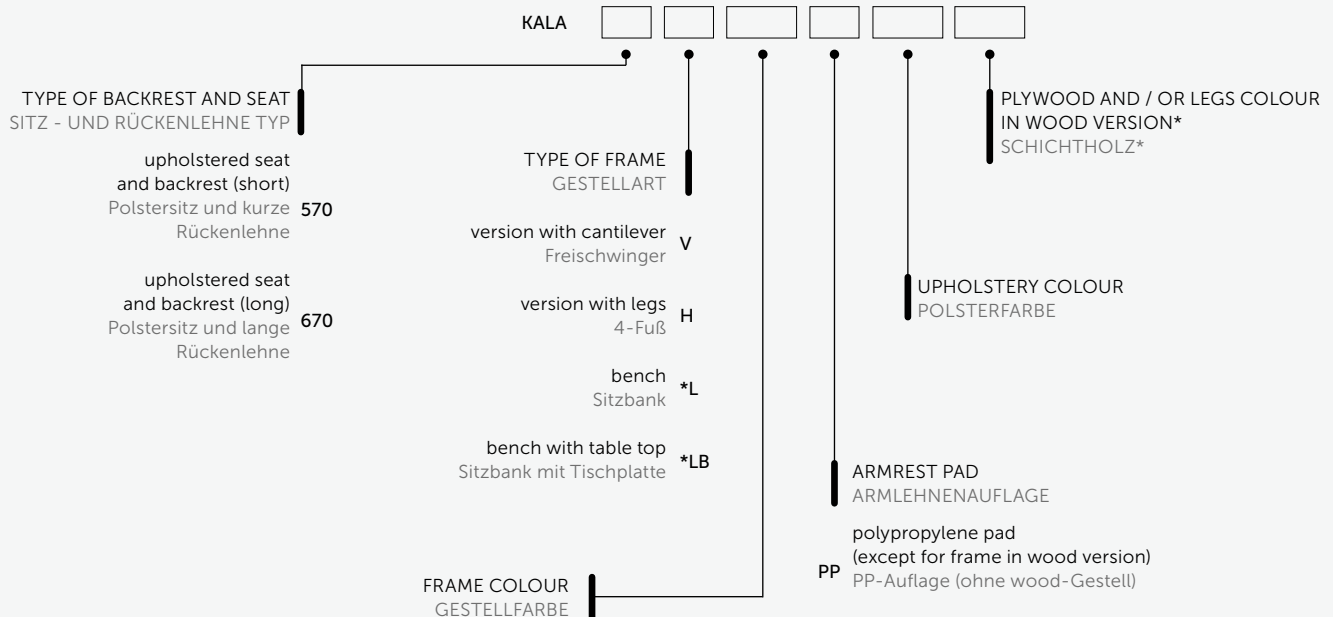
PLEASE USE CODES AT ORDER:

BITTE DIE CODES BEI BESTELLUNG VERWENDEN:



KOMO

PLEASE USE THE CODES AT ORDER:
 BITTE DIE CODES BEI BESTELLUNG VERWENDEN:



- schwarz **BLACK**
 weißalu **METALLIC**
 chrom **CHROME**
 satin **SATINE**
- black frame with wooden front
 (only in version with legs)
 Gestell schwarz mit Holzarmlehnen **WOOD BLACK**
- metallic frame with wooden front
 (only in version with legs)
 Gestell weißalu mit Holzarmlehnen **WOOD METALLIC**
- chrome frame with wooden front
 (only in version with legs)
 Gestell chrom mit Holzarmlehnen **WOOD CHROME**
- satine frame with wooden front
 (only in version with legs)
 Gestell satin mit Holzarmlehnen **WOOD SATINE**

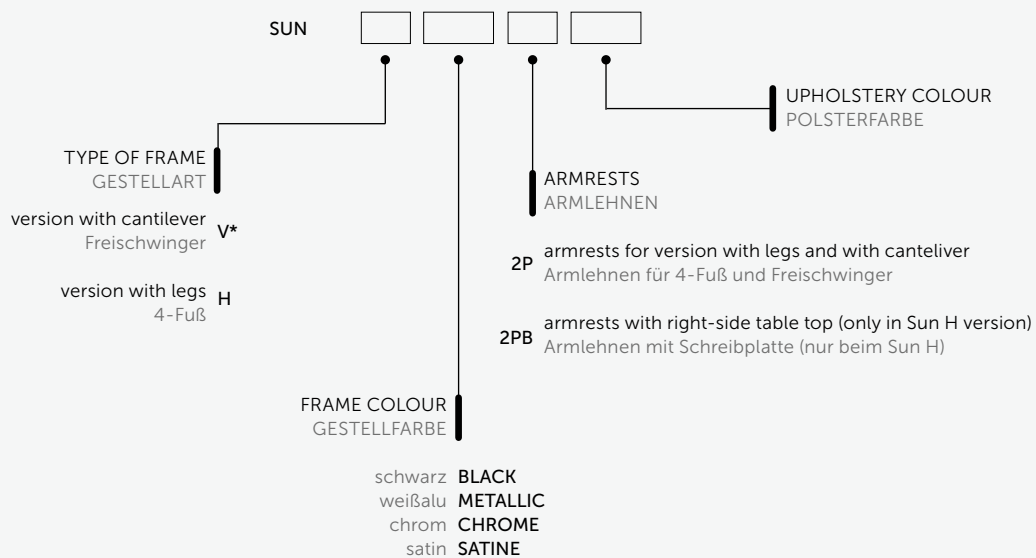
- *please indicate the number of seats at order (1-5)
 *Bei Bestellung Sitz (Anzahl) eingeben
- bench with two seats 2-er Sitzbank **L2**
 - bench with three seats 3-er Sitzbank **L3**
 - bench with four seats 4-er Sitzbank **L4**
 - bench with five seats 5-er Sitzbank **L5**
 - bench with one seat and table top 1-er Sitzbank mit Ablageplatte **L1B**
 - bench with two seats and table top 2-er Sitzbank mit Ablageplatte **L2B**
 - bench with three seats and table top 3-er Sitzbank mit Ablageplatte **L3B**
 - bench with four seats and table top 4-er Sitzbank mit Ablageplatte **L4B**

*Colours of wooden front legs - standard colours of lacquer (H5, H6, H7, H8, H11, H12).
 * Schichtholz in unseren Standardbeiztönen: H5, H6, H7, H8, H11, H12.

KALA

PLEASE USE CODES AT ORDER:

BITTE DIE CODES BEI BESTELLUNG VERWENDEN:



*Sun V models are available only with armrests.

*Sun V nur mit Armlehnen lieferbar.

SUN

Q U A L I T Y S E A T I N G

5 YEAR GUARANTEE

5 Jahre Garantie

www.profim.eu

The producer reserves the right to conduct construction changes and improvements of the products.
Colours presented in the catalogue may vary from the original colours of furniture.

Wir behalten uns Änderungen der Produkte im Sinne einer technischen Weiterentwicklung oder Änderungen
in Form und Farbe vor. Die Farben, die im Katalog zu sehen sind, können von faktischen Farben abweichen.